



POU  
YUEN  
JI  
HILLS



## WELCOME TO POUYUENJI HILLS

坐落於都會與山林交會之丘，POUYUENJI HILLS感受東西交薈的款待，探索藝文與手工工藝的奧妙，享受玩廚美食和品味生活選物，喚醒五感體驗。

## EVENT AND MEETING SPACES

當靈感遇見空間，感受建築與自然的共鳴，每一吋空間皆為激發創意而生。園區配有6個室內空間及多處自然場域，為您品牌發表或藝術策展的最佳舞台。

## LIFESTYLE EXPERIENCE

遊園於山林之間，我們將生活的質感歸還自然。從手工工藝到品茶生活，每一種活動都是對質感生活的深度探索，讓身心在玩樂與品味之間，重新與自然和諧連結。

## LOCATION 位置

POUYUENJI HILLS 坐落於苗栗三義 11 公頃的丘陵秘境，鄰近國道一號三義交流道，便利的交通輕鬆串聯新竹與台中。這處世外桃源，將日式美學與現代科技靜謐融合；在開闊的丘陵視野中，為賓客於繁華與寧靜間，開闢一處喚醒五感、適合深度對話與專業策展的精緻場域。

## DRIVING DISTANCE 車程距離

### 台北 Taipei

台北市中心 Taipei city center : 90 mins

### 新竹 Hsinchu

新竹科學園區 Hsinchu Science Park : 40 mins

### 苗栗 Miaoli

高鐵苗栗站 Miaoli High Speed Rail Station : 25 mins

台鐵苗栗站 Miaoli Railway Train Station : 27 mins

### 台中 Taichung

台中市中心 Taichung city center : 25 mins

高鐵台中站 Taichung High Speed Rail Station : 30 mins

台鐵台中站 Taichung Railway Station : 40 mins

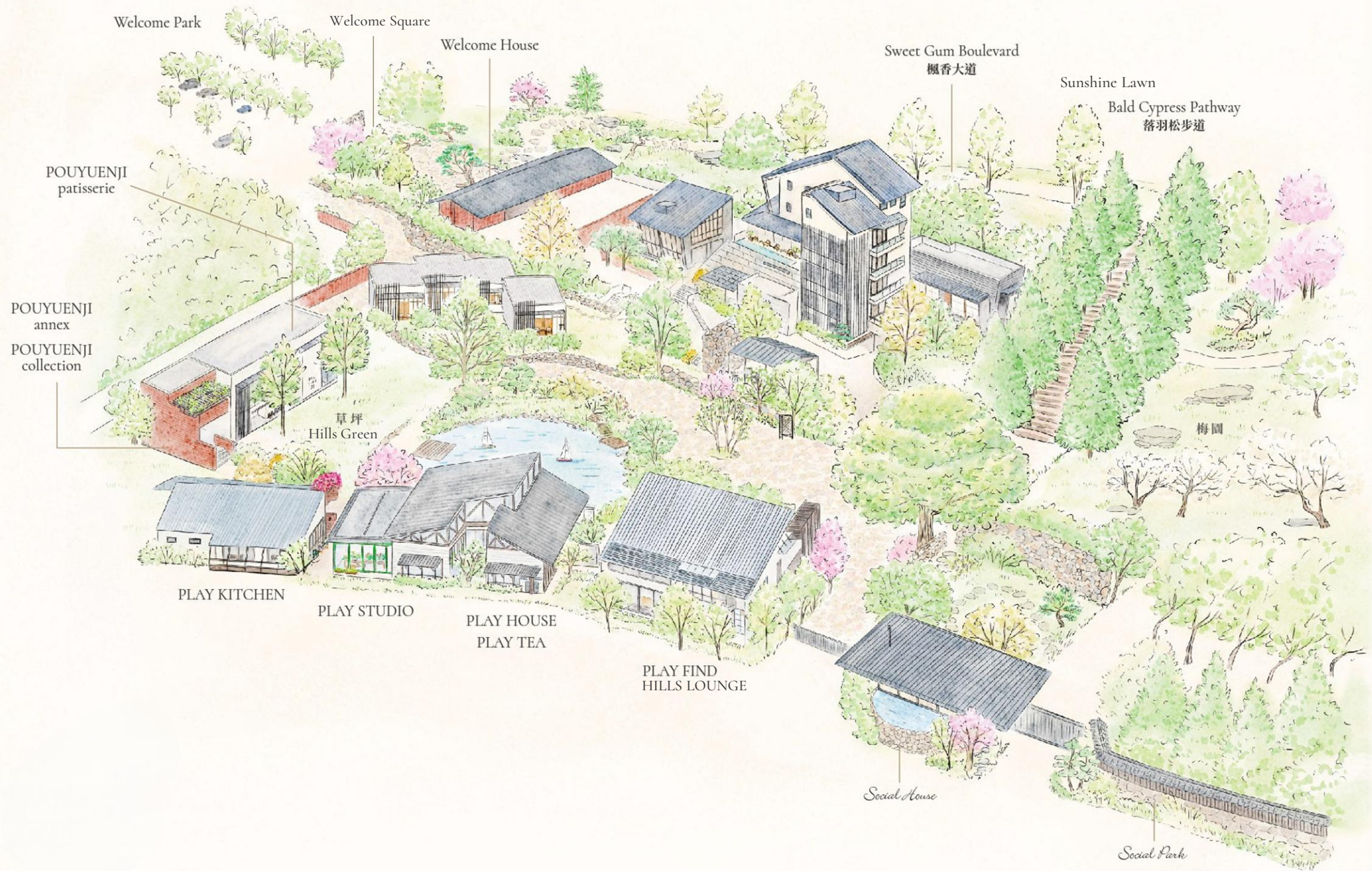
## ACCESS 交通資訊

367002 苗栗縣三義鄉西湖28-8號

No.28-8, Xihu, Sanyi Township, Miaoli County

Tel: +886-37-558-999





Welcome Park

Welcome Square

Welcome House

Sweet Gum Boulevard  
楓香大道

Sunshine Lawn

Bald Cypress Pathway  
落羽松步道

POUYUENJI  
patisserie

POUYUENJI  
annex  
POUYUENJI  
collection

草坪  
Hills Green

梅園

PLAY KITCHEN

PLAY STUDIO

PLAY HOUSE  
PLAY TEA

PLAY FIND  
HILLS LOUNGE

Social House

Social Park



## SPACES 場域

### 室內

- HILLS Lounge
- PLAY HOUSE
- PLAY STUDIO
- PLAY KITCHEN
- POUYUENJI annex
- Social House
- Welcome House

### 戶外

- Welcome Park
- Welcome Square
- Social Park
- Sunshine Lawn
- HILLS Green

# HILLS Lounge

HILLS Lounge

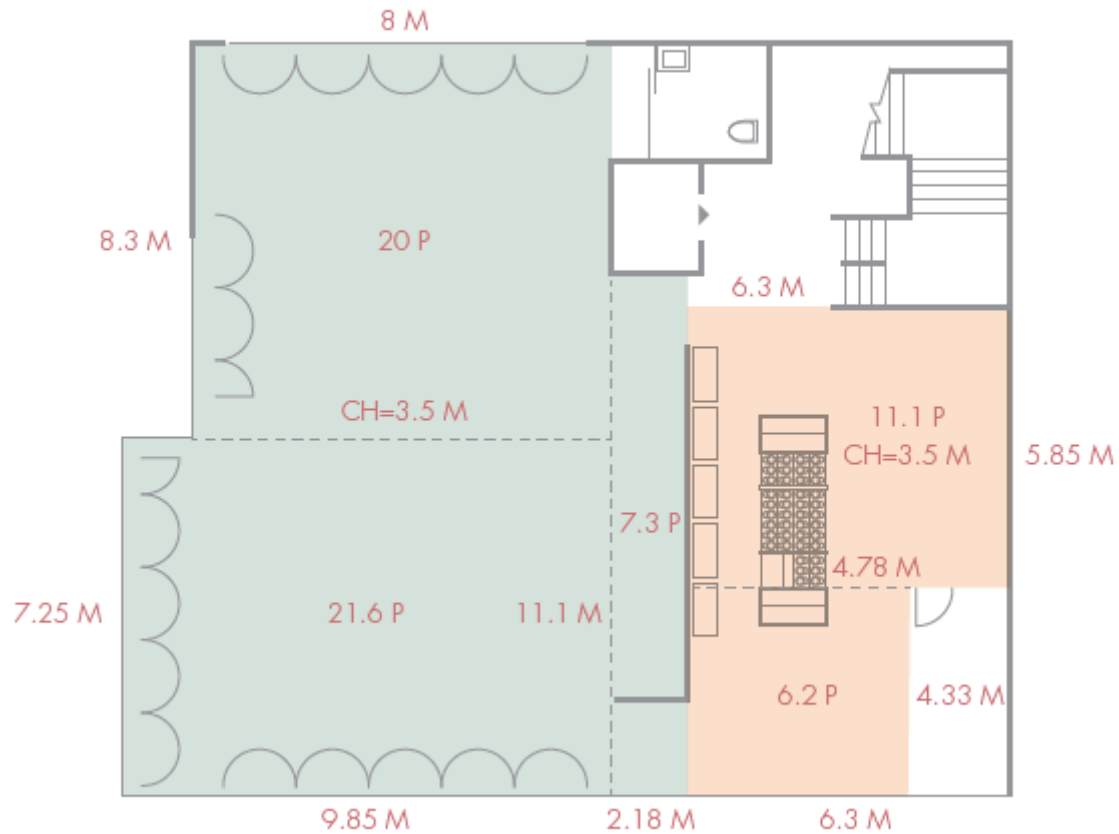


161.5 平方公尺 SQM | 48.9 坪 PING

Lounge Reception



57.1 平方公尺 SQM | 17.3 坪 PING



## 多功能場域

配備全開式/可拆卸玻璃摺疊門，寬度足以容納室內展車，適合舉辦新車發表、VIP 試駕會、戶外展演連動活動或課程體驗。

## 品牌視覺焦點主牆

內嵌 160 吋大型數位屏幕，可同步播放產品動態影片，增強品牌渲染力。

## 靈活變化空間佈局

開放式設計，適合擺放教室型 (classroom)、劇院型 (theater) ... 等多種桌型陳列需求，最多可容納 135 人。

## 高挑寬廣的空間感

天花板挑高 3.5 公尺，開闊舒適、減少壓迫感，利於燈光與音響佈置。

## 半開放式餐飲服務區

整合餐飲和精緻茶點服務，體現私人俱樂部般的尊榮感。

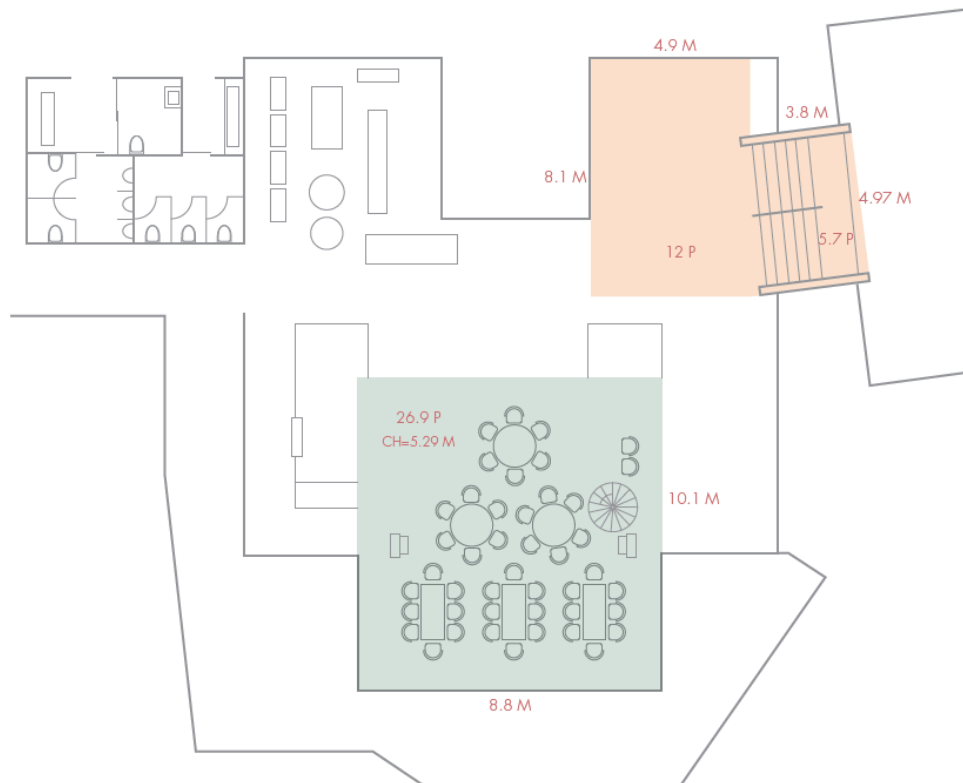
# PLAY HOUSE

PLAY HOUSE

88.9 平方公尺 SQM | 26.9 坪 PING

Lecture Hall

58.5 平方公尺 SQM | 17.7 坪 PING



## 挑高寬廣的通透空間

空間挑高設計，上方懸掛賽艇裝置藝術，增添視覺豐富與空間主題感。

## 全景採光與自然融合

環繞式落地窗設計，讓室內與戶外水池庭園銜接，展現自然與建築的和諧美感。

## 溫潤木質陳設

選用厚實質感的古董原木桌，將北歐簡約美學與舒適體驗融合。

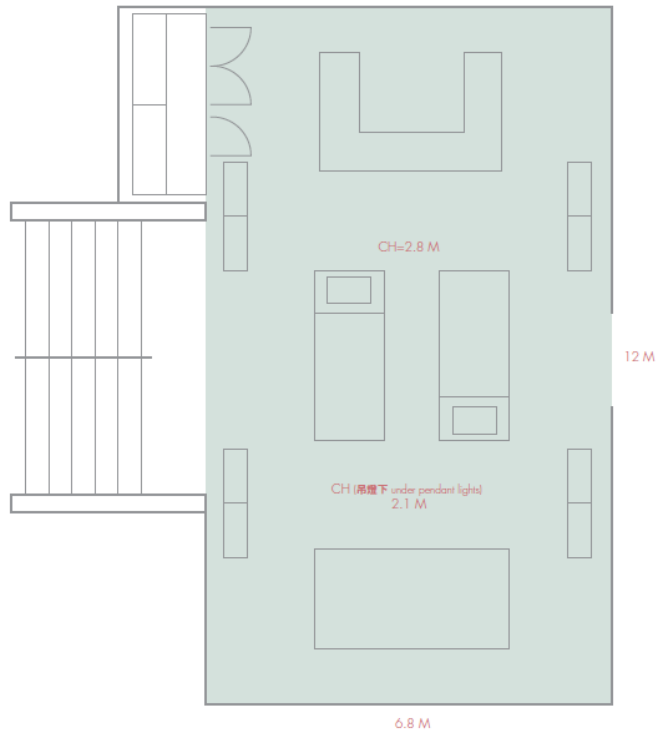
## 靈活變化的空間佈局

開放式展區可根據活動需求調整家具配置，適合舉辦輕鬆餐敘、工作坊、產品展示廊、商務或派對活動，至多可容納59人。

# PLAY STUDIO

PLAY STUDIO

81.7 平方公尺 SQM | 24.7 坪 PING



## 花藝與手作坊

提供花藝設計、精品手作與美學體驗...等活動課程，兩座大型大理石紋中島，成為發揮創意的創作平台。

## 榻榻米空間

側邊規劃溫潤的日式榻榻米區，提供放鬆交流的坐臥空間，為課程體驗增添一份靜謐的人文禪意。

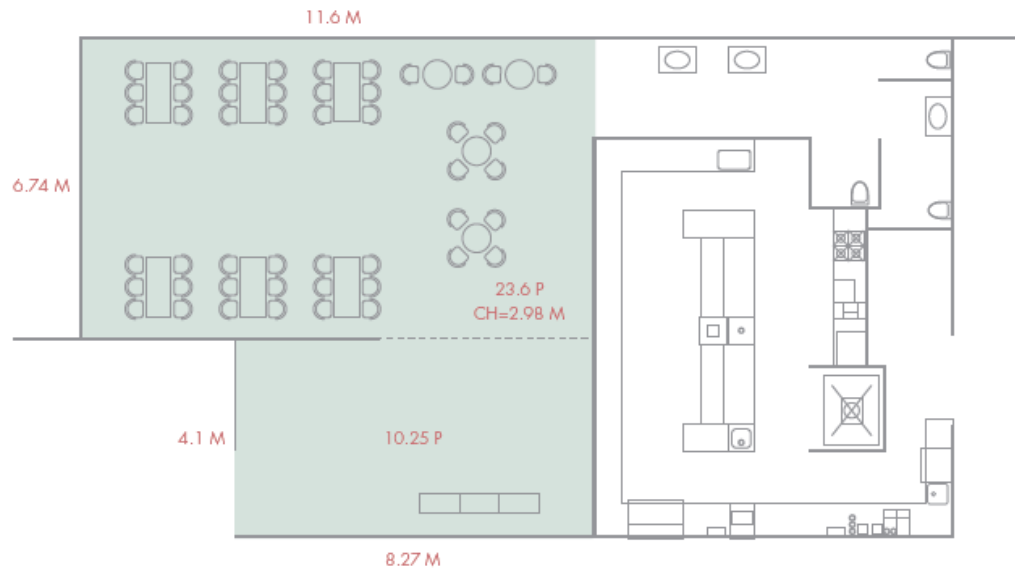
## 無邊際水池景緻

配備全開式摺疊窗門，推開接引山林清風，讓室內教學與戶外自然美景融合。

# PLAY KITCHEN

PLAY KITCHEN

112.1 平方公尺 SQM | 33.9 坪 PING



## 韓國紅磚外牆

建築外觀採用韓國紅磚砌築，質地溫潤細膩，為空間注入一份異國美學底蘊。

## 開放式廚房

設有專業開放式廚房，透過嗅覺與視覺的雙重享受，亦可營造輕鬆愜意的自助餐用餐氛圍。

## 高容量彈性用餐場域

空間寬廣且無樑柱遮擋，室內最高可容納82位賓客。配置方形實木餐桌，適合大型企業聚餐、主題餐宴或品牌發表會。

## 藝術氛圍

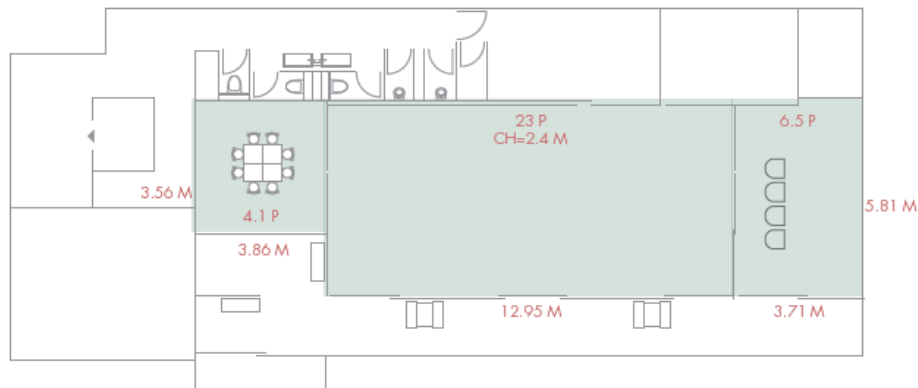
天花板裝設大型黑色圓盤陣列燈具，搭配原木方格柵結構，光影均勻柔和，為一抹設計亮點。側牆裝飾原創插畫字母畫框，為空間增添活潑、創意的當代沙龍氣息。

## 多功能策展與交流

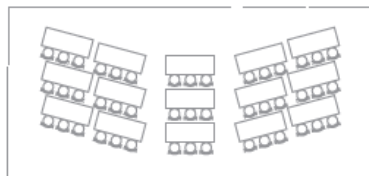
優越的採光與動線，除了餐敘，亦非常適合作為烹飪工作坊、精品品鑑會或創意交流沙龍。

POUYUENJI annex

111 平方公尺 SQM | 33.6 坪 PING



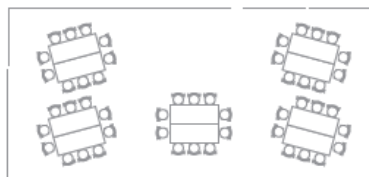
**CLASSROOM** 48 persons



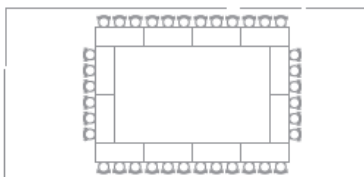
**U-Shape** 36 persons



**Focus Group** 54 persons



**Theatre** 70 persons



### POUYUENJI KYOTO (寶元紀京都) 木質美學

全空間採用溫潤原木飾面，搭配帳子門壁面，營造沉穩、平靜的場域感。

### 靈活的教室型空間配置

桌椅可根據活動性質，靈活調整為品牌內訓、分組討論或工作坊模式，至多可容納70人。

### 數位螢幕雙顯示系統

配置兩台大型液晶顯示螢幕，雙畫面同步顯示，確保空間內各角度皆擁有清晰視角。

### 隱私尊榮並重的場域

獨特的日式隔屏氛圍，為高端品牌內訓、VIP 會員講座或決策型會議提供安靜環境。

### 兩間獨立側廳 (4.1 坪、6.5 坪)

一牆之隔專屬空間，可作為 VIP 休息室、講者預備間、茶敘區或小型分組討論室，增加活動運用的層次感。



### Social House

以木為骨，借山為景，日式和風與現代美學的和諧共生。無邊際水池倒映蒼翠與天光；透光障子篩出柔和日光，為每一次的相聚增添了自然的底色。



### Social Park

茂密樹林與平整的鋪面形成林蔭車道，打造一處自然的靜駛空間。



### Welcome House

以紅磚為房、原木為梁、砌石為路，構築了這座純粹的入口。捨棄繁瑣裝飾，只保留材質最本真、最誠實的質地。緩下腳步，感受足下的建築溫度，開啟一段充滿驚喜的旅程。



### Welcome Square

由天然石材鋪就的散策步道，兩側五葉松與季節植栽夾道歡迎。這是一段洗滌塵囂的過渡，讓與會者的心境在進入會場前，先與山林和諧共振，感受源自土地的靜謐。

## INSPIRATION MEETS SPACES

---



### Sunshine Lawn

600 坪極致遼闊的戶外場域，坐擁三義壯麗山景與無邊際視野，為戶外運動賽事及演唱會的首選。



### HILLS Green

結合戶外展演機能與極致品牌視覺牆，為大型策展、品牌活動提供無限可能的展現舞台，適合擺放大型藝術裝置、設置戶外打卡點、提供草地席位、舉辦露天市集或雞尾酒派對。

陸 宜  
行銷業務協理

寶元紀企業股份有限公司

台中市西屯區安和東路3號9F | 統 54890389

M +886-988-904-282 T +886-4-2350-2389 #6612

elis.lu@pouyuenji.com

京都宝元紀合同会社

〒 605-0827 京都市東山区八坂通下河原東入八坂上町374

T +81-75-533-8826 kyoto.pouyuenji.com

POU  
YUEN  
JI

